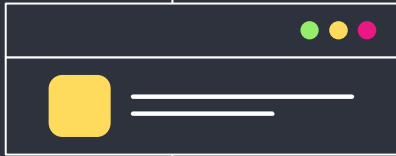


Corso di Alfabetizzazione Digitale

</

/>



LEZ03: Sistemi operativi

1 0 1 1 0 1 1 0 1 1 0 0 1 1 0 1 1 0 1 1 0 1 1 0 1 1 0 1 1 0 1 1 0 1 1 0 1

</Definizione

- Un sistema operativo, in informatica, è un **software** di base, che gestisce le risorse hardware e software della macchina, fornendo servizi di base alle applicazioni;

</A cosa serve?

Alcune delle cose che può fare:

1. Gestisce le risorse del computer
2. Permetterci di comunicare con il computer
3. Gestire i file e le cartelle
4. Proteggere il vostro computer:
5. Rendere possibile l'uso di Internet
6. Avere una interfaccia grafica comoda e comprensibile

</Quanti sistemi operativi esistono?

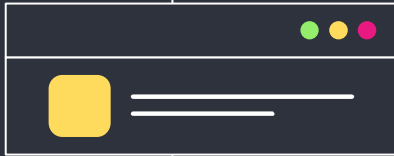
Alcuni tra I piu importanti:

- MacOS
- Linux
- ChromeOS
- Windows
- IBM z/OS
- FreeBSD
- Molti altri

Corso di Alfabetizzazione Digitale

</

/>



LEZ03: Windows

1 0 1 1 0 1 1 0 1 1 0 0 1 1 0 1 1 0 1 1 0 1 1 0 1 1 0 1 1 1 0 1 1 1 1 1 0 1

</Perchè imparare Windows?



Windows

68.41%

OS X

20.15%

Unknown

4.52%

Chrome OS

3.89%

Linux

3.02%

FreeBSD

0.01%

Desktop Operating System Market Share - September 2023

1 0 1 1 0 1 1 0 1 1 0 1 1 0 0 1 1 0 1 1 0 1 1 0 1 1 0 1 1 0 1 1 0 1 1 0 1 1 1 1 1 0 1

</Un nome importante

- Windows significa Finestre in inglese
- Bill Gates (Founder di windows) ha scelto questo nome poichè l'interfaccia del suo Sistema operative era innovativa dal momento che...

È strutturata tramite delle finestre!

1 0 1 1 0 1 1 0 1 1 0 1 1 0 0 1 1 0 1 1 0 1 1 0 1 1 0 1 1 1 0 1 1 0 1 1 0 1 1 1 1 1 0 1

</Applicazioni

Applicazioni: Un'applicazione per computer è un programma progettato per eseguire specifiche funzioni o attività su un computer, come elaborare testi, navigare su Internet, gestire e-mail, o svolgere compiti specifici.



1 0 1 1 0 1 1 0 1 1 0 0 1 1 0 1 1 0 1 1 0 1 1 0 1 1 1 1 1 0 1

</Cartelle

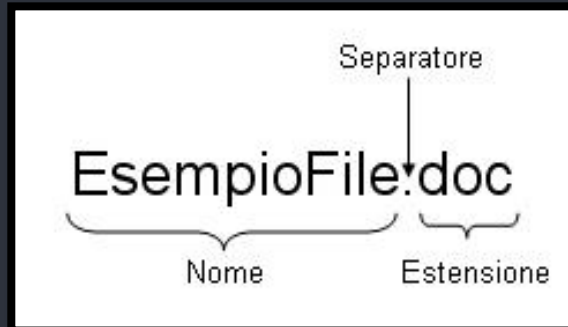
Una cartella in informatica è un contenitore virtuale utilizzato per organizzare e archiviare file e altri documenti digitali. Le cartelle consentono di raggruppare file correlati in modo da poterli trovare e gestire facilmente. Sono spesso rappresentate da icone su un sistema operativo e possono contenere una varietà di file, compresi documenti, immagini, video e altro. Le cartelle possono essere create, rinominate, spostate o cancellate per organizzare i dati in modo logico e strutturato.



1 0 1 1 0 1 1 0 1 1 0 0 1 1 0 1 1 0 1 1 0 1 1 0 1 1 0 1 1 1 0 1 1 1 1 1 0 1

</File

- Un **file** è un'unità di informazione digitale che contiene dati, informazioni o contenuti specifici, archiviati in un formato strutturato o non strutturato. I file possono rappresentare testo, immagini, audio, video, programmi o altri tipi di dati e sono utilizzati per archiviare, organizzare e condividere informazioni su un computer o un dispositivo digitale.
 - Ogni file ha un nome univoco che lo identifica all'interno del sistema operativo e può essere aperto, modificato, spostato o eliminato secondo le esigenze dell'utente.
 - Ogni file ha anche una estensione, che permette di identificare il tipo di file che stiamo utilizzando



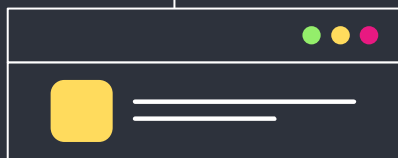
</Utenti

- Utenti del computer sono le persone o gli individui che utilizzano un computer o un dispositivo informatico per svolgere una varietà di compiti e attività. Ogni utente può avere un account utente dedicato o un profilo sul computer, che consente loro di personalizzare l'esperienza di utilizzo, accedere ai propri dati e configurare preferenze individuali.
- Ogni utente ha i propri dati, le proprie impostazioni e i propri documenti.
- Si possono creare, modificare ed eliminare utenti da un sistema windows.
- Possiamo scegliere con quale utente accedere ad un sistema durante la fase di login, spiegata tra poco.

Corso di Alfabetizzazione Digitale

</

/>



LEZ03: Desktop di Windows

1 0 1 1 0 1 1 0 1 1 0 0 1 1 0 1 1 0 1 1 0 1 1 1 0 1 1 0 1 1 0 1 1 1 1 1 0 1

</Desktop

- Il desktop di Windows svolge diverse funzioni importanti:
 - **Visualizzazione delle icone:** Sul desktop, è possibile visualizzare icone che rappresentano file, cartelle e applicazioni. Queste icone consentono di accedere rapidamente ai documenti e ai programmi più utilizzati.
 - **Sfondo desktop:** È possibile impostare un'immagine o un colore come sfondo desktop per personalizzare l'aspetto del computer.
 - **Barra delle applicazioni:** In basso sul desktop si trova la barra delle applicazioni, che contiene icone per le applicazioni aperte, l'ora, la connessione di rete e altri strumenti.

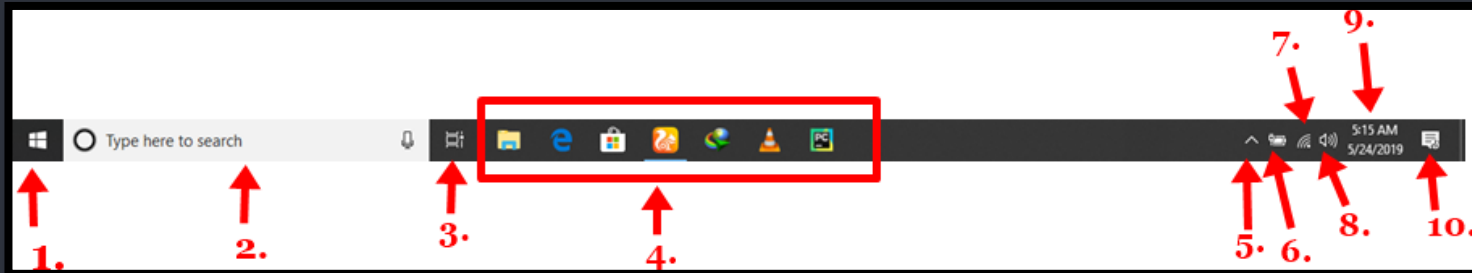
</Desktop: Barra Applicazioni

- La **barra delle applicazioni** è un componente fondamentale dell'interfaccia utente di Windows ed è situata di solito nella parte inferiore dello schermo, anche se è possibile spostarla in altre posizioni a seconda delle preferenze. La barra delle applicazioni svolge diverse funzioni importanti.



</ Desktop: Barra Applicazioni

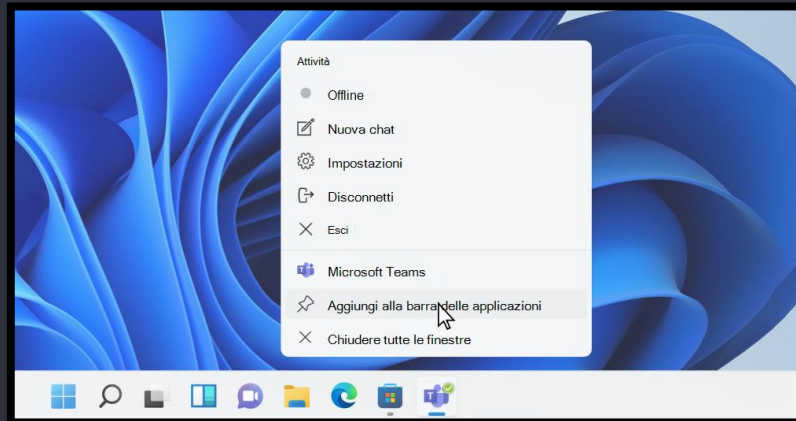
- Composta da diversi elementi:
 1. **Bottone Windows:** Accedere alla finestra Start di windows
 2. **Barra di ricerca:** Ricerca di documenti, programmi, cartelle etc nel computer. Permette anche di cercare su internet
 3. **Task Bar:** Permette di vedere le applicazioni aperte nel computer
 4. **Accesso Rapido:** contiene le applicazioni che abbiamo bisogno di avere sempre a portata di mano.
 5. **Icone nascoste**
 6. **Batteria** (Solo laptop)
 7. **Connessione internet:** Mostra se il computer è connesso ad internet oppure no
 8. **Altoparlanti:** Regolare il volume del computer
 9. **Data:** Visualizzare la data odierna
 10. **Notifiche:** Notifiche delle applicazioni del computer



1 0 1 1 0 1 1 0 1 1 0 0 1 1 0 1 1 0 1 1 0 1 1 1 0 1 1 0 1 1 0 1 1 1 1 1 0 1

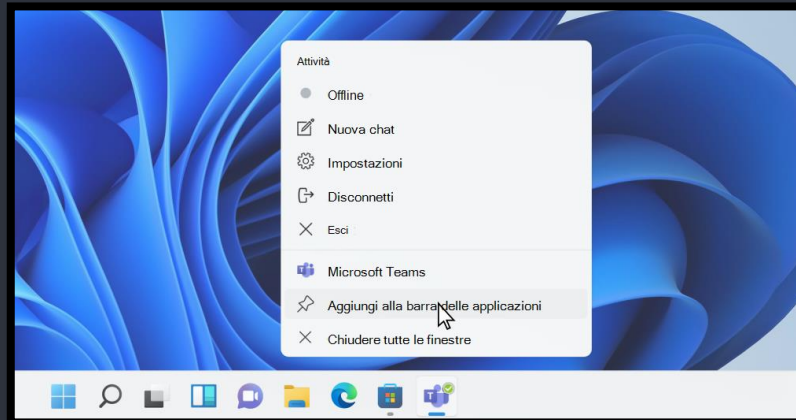
</Barra App: Accesso Rapido

- Come detto prima, è possibile aggiungere applicazioni che usiamo spesso alla barra delle applicazioni
- Molto utile per avere un accesso rapido agli elementi che utilizziamo maggiormente
- Come fare:
 1. Tasto destro sull'applicazione che vogliamo aggiungere all'accesso rapido
 2. Selezionare «Aggiungi alla barra delle applicazioni»



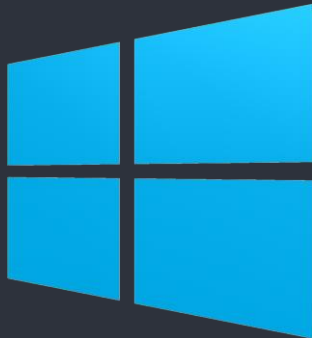
</Barra App: Accesso Rapido

- Come detto prima, è possibile aggiungere applicazioni che usiamo spesso alla barra delle applicazioni
- Molto utile per avere un accesso rapido agli elementi che utilizziamo maggiormente
- Come fare:
 1. Tasto destro sull'applicazione che vogliamo aggiungere all'accesso rapido
 2. Selezionare «Aggiungi alla barra delle applicazioni»



</Barra App: Pulsante Windows

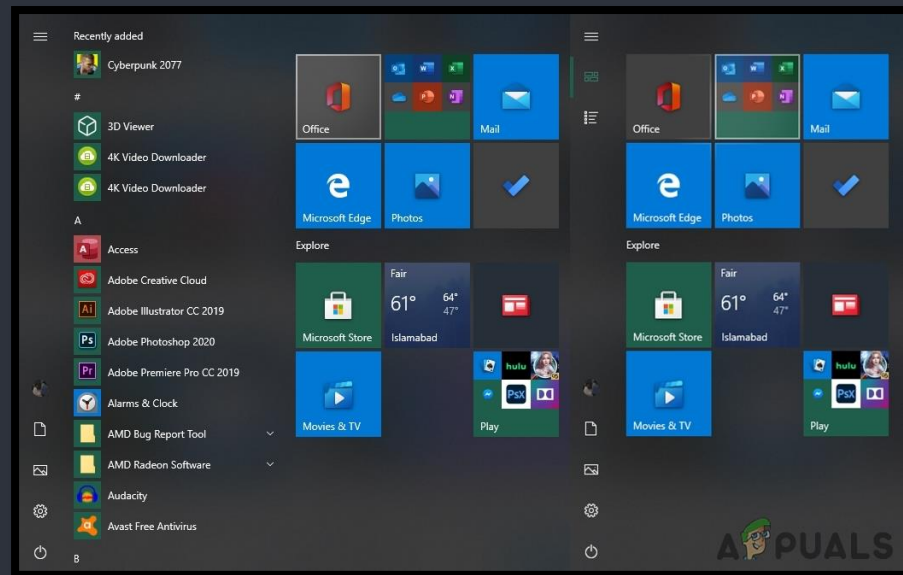
- Il pulsante Windows è fondamentale all'utilizzo del sistema operativo
- Pulsante spesso presente anche nelle tastiere
- **Menu Start:** Cliccando sul pulsante Windows nella barra delle applicazioni, si apre il **Menu Start**.
 - Questo menu fornisce accesso a tutte le applicazioni e ai programmi installati sul computer, così come a cartelle, impostazioni e funzionalità del sistema.
 - È il punto di partenza per accedere a qualsiasi cosa sul computer.
 - Posso accedere a questo menu anche premendo il bottone windows sulla tastiera (Non tutte hanno questo pulsante)



</Barra App: Pulsante Windows

- Come detto prima, premendo il pulsante windows avremo accesso alla finestra del cosiddetto «Menu Start» composto dalle seguenti sezioni principali:

1. Immagine Utente
2. Documenti
3. Immagini
4. Impostazioni
5. Accensione / spegnimento



</Barra App: Pulsante Windows

- Più nello specifico:
 - **Immagine Utente:** Permette di uscire dall'utente che sta utilizzando il computer per entrare come un altro utente, di modificare le impostazioni dell'utente o di fare apparire la schermata di blocco dell'utente
 - **Documenti:** Cliccando, ho la possibilità di vedere il contenuto della cartella Documenti del computer
 - **Immagini:** Cliccando ho la possibilità di vedere il contenuto della cartella Immagini del computer
 - **Impostazioni:** Cliccando ho la possibilità di vedere le impostazioni del computer
 - **Accensione / spegnimento :** Cliccando ho la possibilità di Spegnere / iberanre / Riavviare il computer

Corso di Alfabetizzazione Digitale

</

/>



LEZ03: File e Cartelle

1 0 1 1 0 1 1 0 1 1 0 0 1 1 0 1 1 0 1 1 0 1 1 0 1 1 1 1 1 1 0 1

</File: Creazione

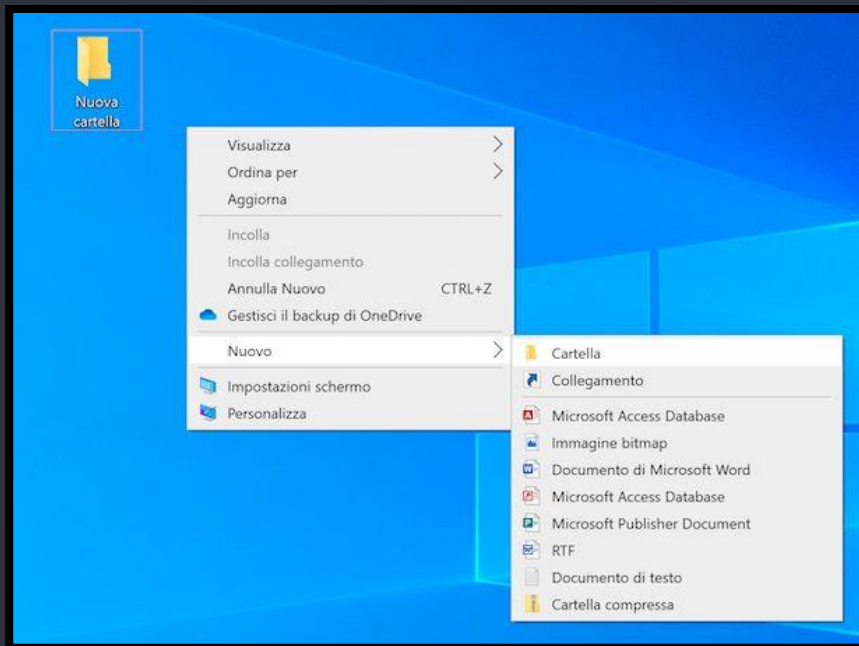
- I file sono elementi fondamentali di windows
- Come specificato prima, i file hanno un nome ed una estensione
- Come si crea un file: Dipende.
- Generalmente i documenti vengono generati da alcune applicazioni:
 - Ad esempio quando apriamo l'applicazione blocco note e scriviamo il testo dobbiamo salvare il documento. Salvando il documento, noi creiamo il file dove vogliamo.
 - Altro esempio, quando disegniamo qualcosa con una applicazione per disegni come paint, se salviamo il documento, viene automaticamente creato il file con contenuto quello che abbiamo disegnato
- Se vogliamo creare un file alla maniera classica:
 - Click con il tasto destro dove vogliamo creare questo documento
 - «Nuovo»
 - Selezioniamo il tipo di file che vogliamo creare
 - Inseriamo il nome

</Cartelle

- Come detto prima, le cartelle servono ad organizzare i file nel nostro computer
- Cosa può contenere una cartella? Tutto, anche altre cartelle!
- Come si crea una cartella sul desktop:
 - Posizionarsi con il cursore su uno spazio vuoto (quindi uno spazio senza icone, senza applicazioni e senza altre cartelle)
 - Premere il tasto destro del mouse
 - Spostarsi con il cursore sopra “Nuova”
 - Selezionare “Cartella” dal menu che esce
 - Inserire il nome della cartella
- **IMPORTANTE:** ci sono delle regole:
 - Nome non può superare i 260 caratteri
 - non possono contenere i seguenti caratteri speciali: \ / : * ? " < > | .
 - Nomi non possono terminare con un punto o uno spazio, e non possono contenere spazi all'inizio o alla fine del nome.

</Cartelle: Creazione

- Ci sono molti modi per creare una cartella, questo è quello intuitivo



</Cartelle: Riempimento

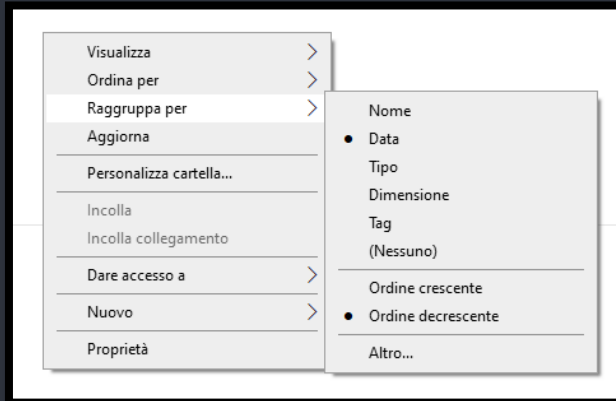
- Ora che abbiamo creato una cartella, dobbiamo capire come utilizzarla.
- Come detto le cartelle servono a conservare tutti i tipi di file.
- Per poter inserire un file dentro una cartella dobbiamo:
 - Selezionare con il tasto sinistro il file che vogliamo mettere nella cartella
 - Trascinare il file sopra la cartella tenendo premuto il tasto sinistro
 - Rilasciare il tasto sinistro una volta che il file si trova sopra l'icona della cartella
- Questa procedura permette di **spostare** un file da un posto ad un altro.
- È possibile anche fare l'inverso: Spostare un file da dentro una cartella ad un'altra cartella facendo la stessa procedura

</Cartelle: Gestione

- Può capitare che inseriamo un nome sbagliato nella cartella. Windows ci permette di rinominarla:
 - Tasto destro sulla cartella
 - Premere «rinomina»
 - Scrivere il nuovo nome, rispettando sempre le regole dette prima
- Nel caso invece volessimo cancellare una cartella?
 - Tasto destro sulla cartella
 - Premere «Elimina»
- NB: Queste procedure valgono anche per i file!

</Cartelle: Altre Operazioni

- Come detto, le cartelle sono strumenti molto potenti
- Una volta che ci troviamo dentro una cartella, è possibile, premendo il tasto destro in una zona vuota, effettuare svariate operazioni, tra cui:
 - «Visualizza» = permette di impostare come visualizzare i file della cartella
 - «ordina per» = permette di ordinare i file contenuti nella cartella per tipo, nome, data di creazione etc
 - «Raggruppa» = permette di raggruppare i file contenuti nella cartella per tipo, nome, data di creazione etc
 - «Proprietà» = permette di visualizzare informazioni sulla cartella



Corso di Alfabetizzazione Digitale

</

/>

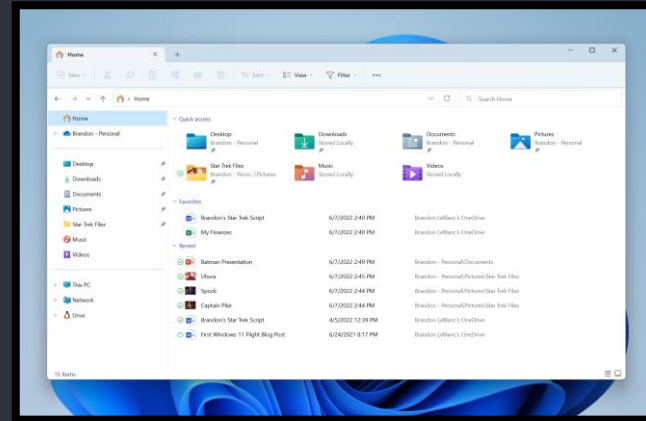
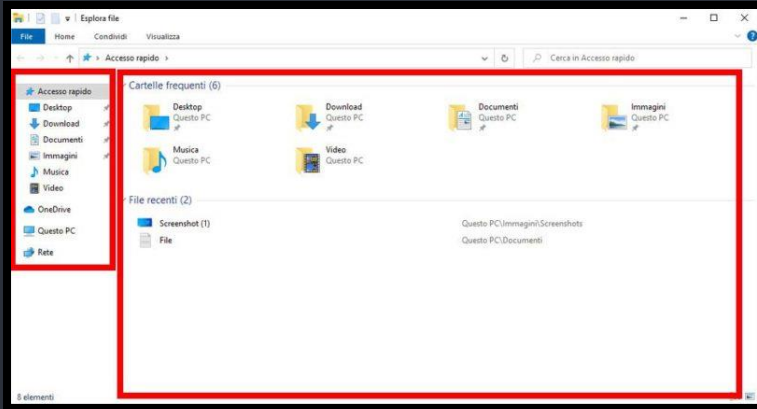


LEZ03: Esplora Risorse

1 0 1 1 0 1 1 0 1 1 0 0 1 1 0 1 1 0 1 1 0 1 1 0 1 1 1 1 1 1 0 1

</Esplora risorse

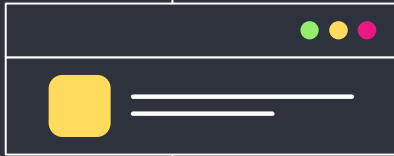
- Elemento fondamentale per la gestione dei nostri file.
- Permette di visualizzare diverse informazioni estremamente utili
- Come si accede ad esplora risorse:
 - Premendo il tasto WINDOWS + E
 - Oppure cercando nella Task Bar «esplora risorse»



Corso di Alfabetizzazione Digitale

</

/>



LEZ03: Utenti

1 0 1 1 0 1 1 0 1 1 0 0 1 1 0 1 1 0 1 1 0 1 1 0 1 1 1 0 1 1 0 1 1 1 1 1 0 1

</Utenti Windows

- Gli utenti Windows sono account utente creati all'interno del sistema operativo Microsoft Windows.
- Ogni utente ha un insieme di autorizzazioni, impostazioni personalizzate e uno spazio di archiviazione privato per i propri file e dati.
- Gli utenti consentono di gestire l'accesso a un computer o a una rete, proteggere i dati e personalizzare l'esperienza dell'utente.
- Generalmente vi è
 - Utente Amministratore
 - Utente normale standard
 - Utente Ospite

</Utenti Windows: Login

- La schermata di login, ci permette di scegliere l'utente con cui collegarci
- Ogni utente generalmente ha una password, anche se non sempre viene impostata!

